

תמונת מצב עירונית

התמודדות עם נגיף הקורונה - דו"ח תא שליטה מקוצר

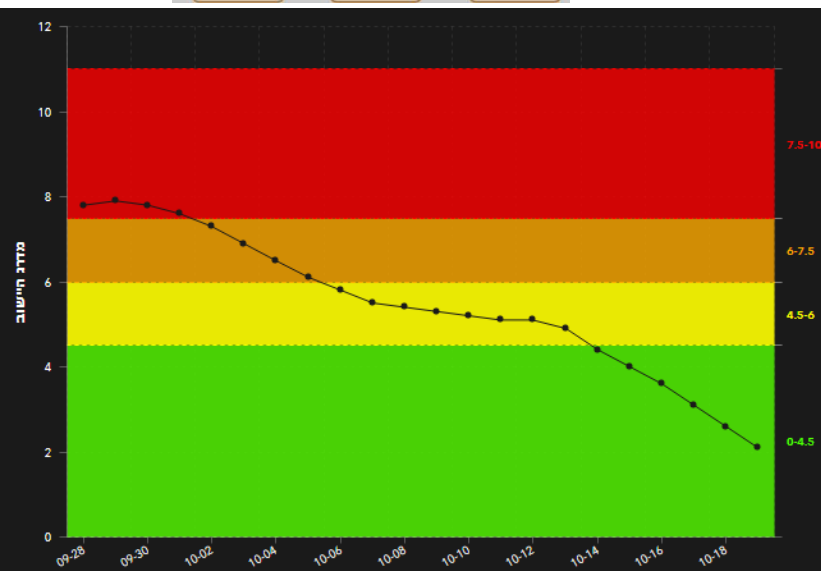
19.10.2020

בדיקות מעבדה 247 ביפמה הקודמת	סה"כ מחלימים 1,364 החליטו מחצות +23	חולים מצטבר 1,586 החוספי מחצות +2	חולים פעילים 195 החוספי מחצות +2	מאושפזי בית 188 מאושפזים במלונות 2 מאושפזים בבתי חולים 5
אחוז מאומתים מבדיקות מעבדה 1.21% מתייחס ליממה הקודמת	מספר מבודדים עדכני 422 החוספי מחצות +12	מספר נפטרים עדכני 27 מספר נפטרים מחצות +1	חולים שנוספו 3 ביממה הקודמת	

נתוני פיקוד העורף, 19.10 15:00

תובנות מרכזיות

- אתמול נפתחו 100% מגני הילדים בעיר, סה"כ 186 גנים. מתבצע מעקב אחר מגמות תחלואה במוסדות החינוך
- מה 14.10.2020 הוגדרה כפר סבא עיר ירוקה לפי מודל הרמזור, זאת לאחר 18 יום, מאז הוגדרה העיר אדומה
- אדומה- 26.9 - 1.10 - 6 ימים ■ כתומה- 16.9 - 25.9 - 7 ימים ■ צהובה- 3.9 - 15.9 עיר צהובה- 12 ימים
- מה- 27.9 עד היום, ישנה ירידה של 60% במספר החולים הפעילים (195 חולים היום)
- מתחילת המשבר: 27 נפטרים, 1,586 מאומתים בעיר (223 מאומתים במוסדות חינוך-14%, 119 מבתי אבות בעיר-8%)
- סה"כ תחלואה בבתי האבות-, 9 נפטרים 67 דיירים ו- 25 אנשי צוות מאומתים ו- 18 מחלימים
- 5 עובדים חולים מאומתים פעילים כיום ו- 63 מחלימים
- ישנה מגמת ירידה בשיעור חיוביים בבדיקות, מאז ה-3.10 ב%6



שיעור חיוביים בבדיקות

אחוז מאומתים ארצי מבדיקות מעבדה	אחוז מאומתים רשותי מבדיקות מעבדה
3.31%	1.21%
מתייחס ליממה הקודמת	מתייחס ליממה הקודמת

קצב גידול האוכלוסייה

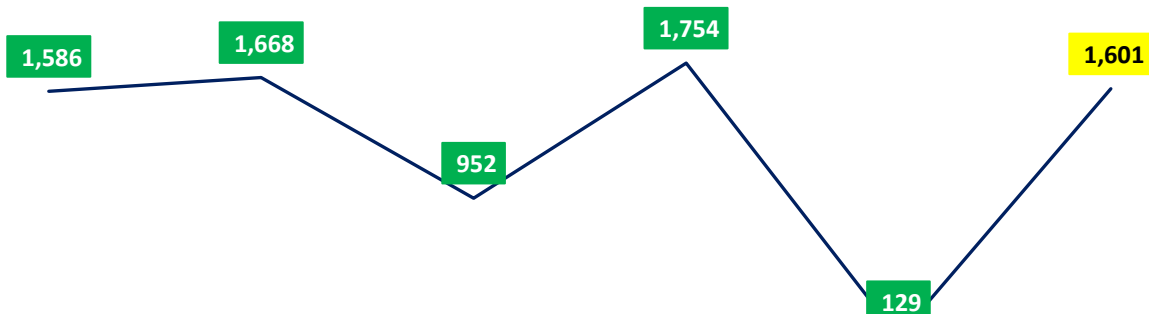
קצב הכפלה שבועי ממוצע רשותי	קצב הכפלה שבועי ממוצע ארצי
1.18	1.16
נוכחי	נוכחי

מספר החולים החדשים

ממוצע רשותי - חולים ל10,000 איש (היום)	ממוצע ארצי - חולים ל10,000 איש (היום)
19.9	33.4

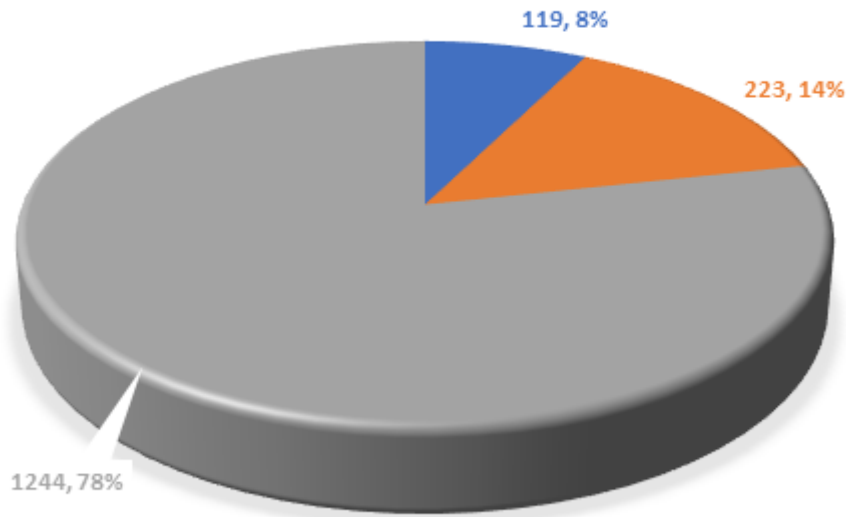
מעודכן ליום: 19/10/20

מספר מאומתים

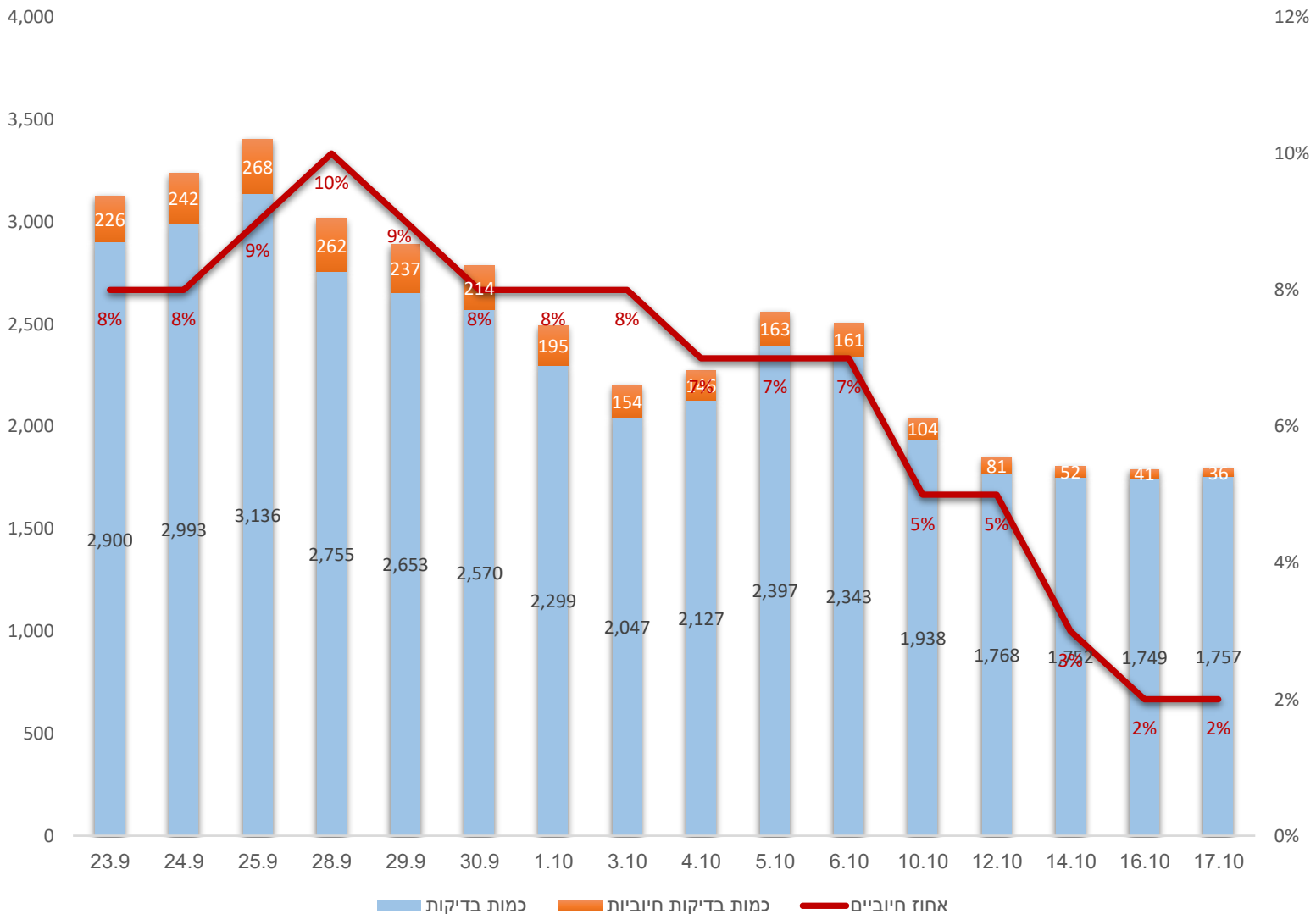


	כפר סבא	רעננה	הוד השרון	הרצליה	כוכב יאיר	טירה
מספר מאומתים	196	150	83	189	13	70
מספר מאומתים מצטבר	1,586	1,668	952	1,754	129	1,601

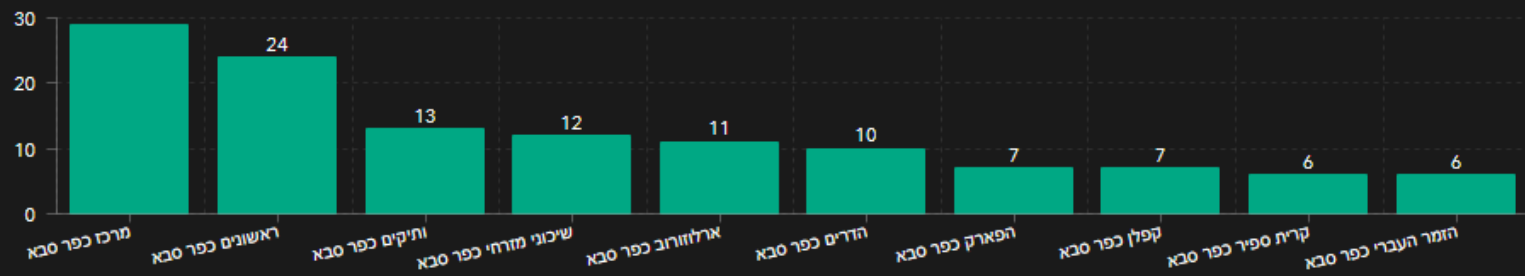
התפלגות תחלואה מצטברת בעיר



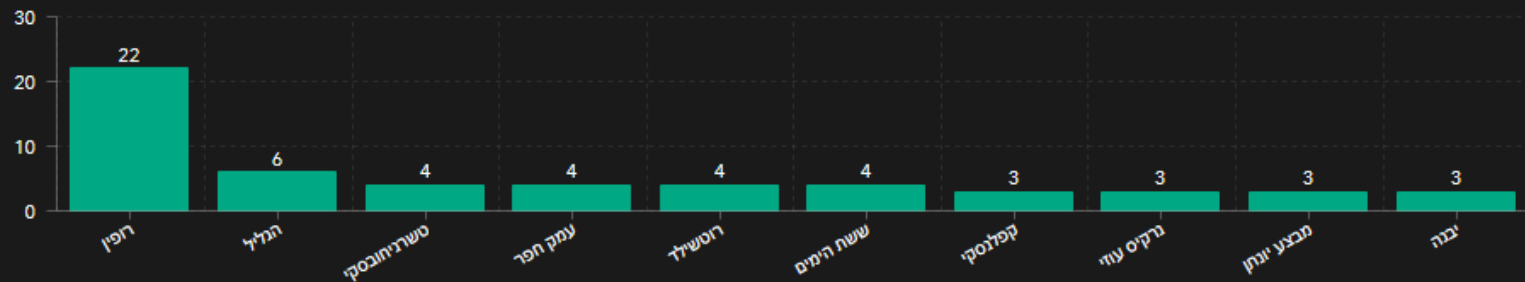
מגמות - בדיקות חיוביות מסך הבדיקות היומית



תחלואה בשכונות - עשרת השכונות עם מספר החולים הגדול ביותר



תחלואה ברחובות - עשרת הרחובות עם מספר החולים הגדול ביותר



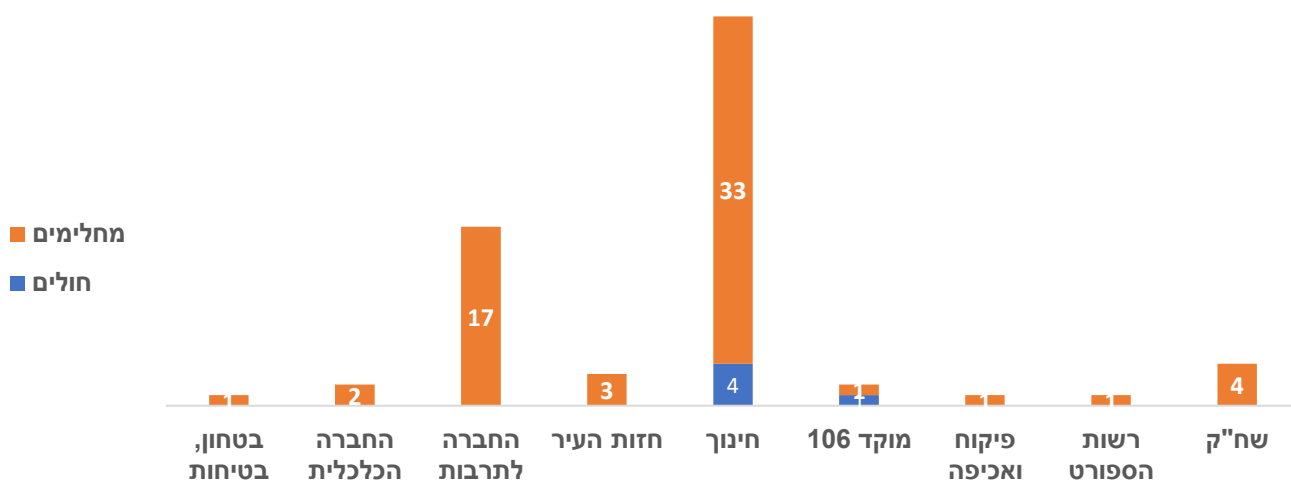
תחלואה בבתי אבות ודיורים מוגנים בעיר

- סה"כ תחלואה בבתי האבות- 67 דיירים ו- 25 אנשי צוות מאומתים ו- 18 מחלימים. 9 נפטרים

תחלואה בארגון

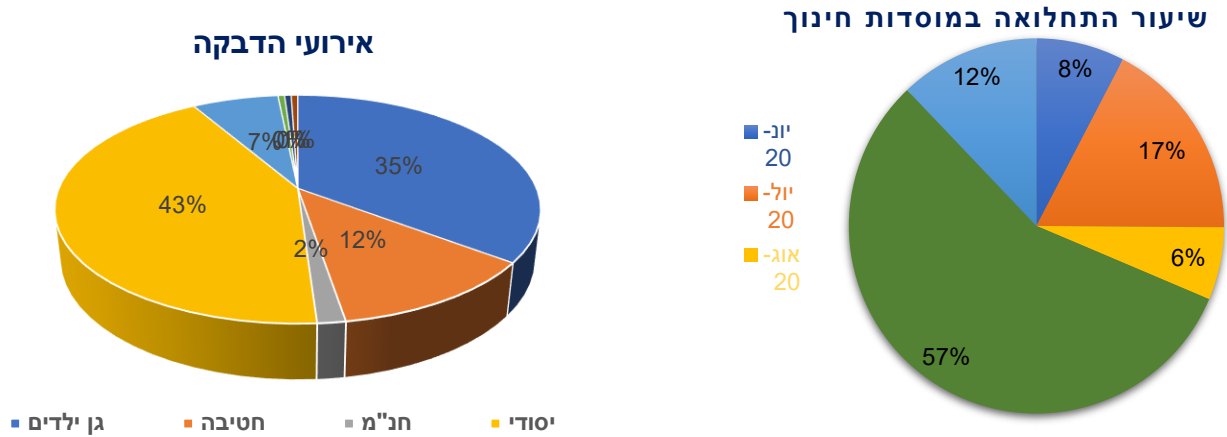
- 5 עובדים חולים פעילים כיום ו- 63 מחלימים

עובדים חולים פעילים ומחלימים

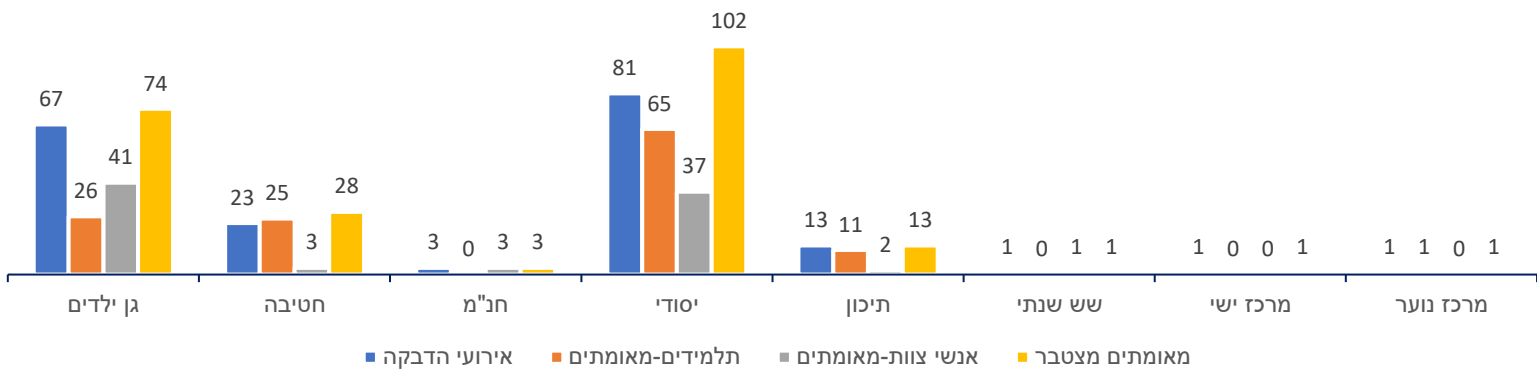


תחלואה במוסדות חינוך בעיר

- אירוע ההדבקה הראשון במוסד חינוכי התרחש ב-14.6, 57% ממקרי התחלואה במוסדות החינוך, התרחשו בחודש ספטמבר
- סה"כ 223 מאומתים במוסדות החינוך עד היום (אתמול היה הדיווח הדבקה האחרון)



אירועי הדבקה לפי סוגי המוסדות - מגמות



שיעור התחלואה במוסדות חינוך

