

תמונת מצב עירונית

התמודדות עם נגיף הקורונה - דו"ח תא שליטה

8.10.2020

בדיקות מעבדה 353 ביממה הקודמת	סה"כ מחלימים 1,117 החלימו מחציה +33	חולים מצטבר 1,489	חולים פעילים 346 מאומתים חדשים מחצית +2	מאושפיזי בית 327 מאושפזים במלונות 10 מאושפזים בבתי חולים 9
אחוז מאומתים מבדיקות מעבדה 5.95% מתייחס ליממה הקודמת	מספר מבוודים עדכני 563 החוספי מחצית +0	מספר נפטרים עדכני 26 מספר נפטרים מחצית +0	חולים שנוספו 21 ביממה הקודמת	

נתוני פיקוד העורף, 8.10 12:00

תובנות מרכזיות

- בין ה- 26.6 ועד ה- 1.10; כפר סבא הוגדרה עיר אדומה. מה- 2.10 עד 5.10 עיר כתומה ומה 6.10 **עיר צהובה** (היום 5.4)
- מה- 28.9 עד היום, ישנה מגמת ירידה של 30% במספר החולים הפעילים (346 חולים היום)
- מתחילת המשבר; 1,489 מאומתים בעיר סה"כ, מתוכם 212 מאומתים במוסדות חינוך (14%), 87 מבתי אבות בעיר (6%)
- 26 תושבים נפטרו מנגיף הקורונה מתחילת המשבר



שיעור חיוביים בבדיקות

אחוז מאומתים רשומים מבדיקות מעבדה 5.95% מתייחס ליממה הקודמת	אחוז מאומתים ארצי מבדיקות מעבדה 8.57% מתייחס ליממה הקודמת
---	---

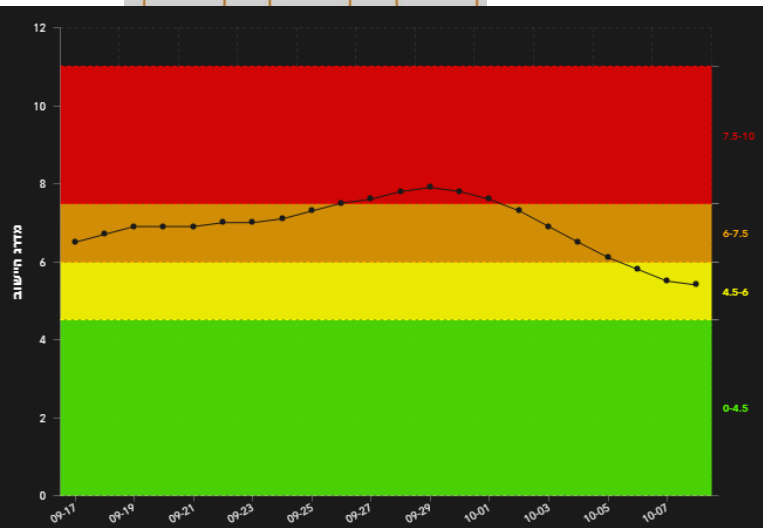
קצב גידול האוכלוסייה

קצב הכפלה שבועי ממוצע רשותי 1.26 נוכחי	קצב הכפלה שבועי ממוצע ארצי 1.33 נוכחי
--	---

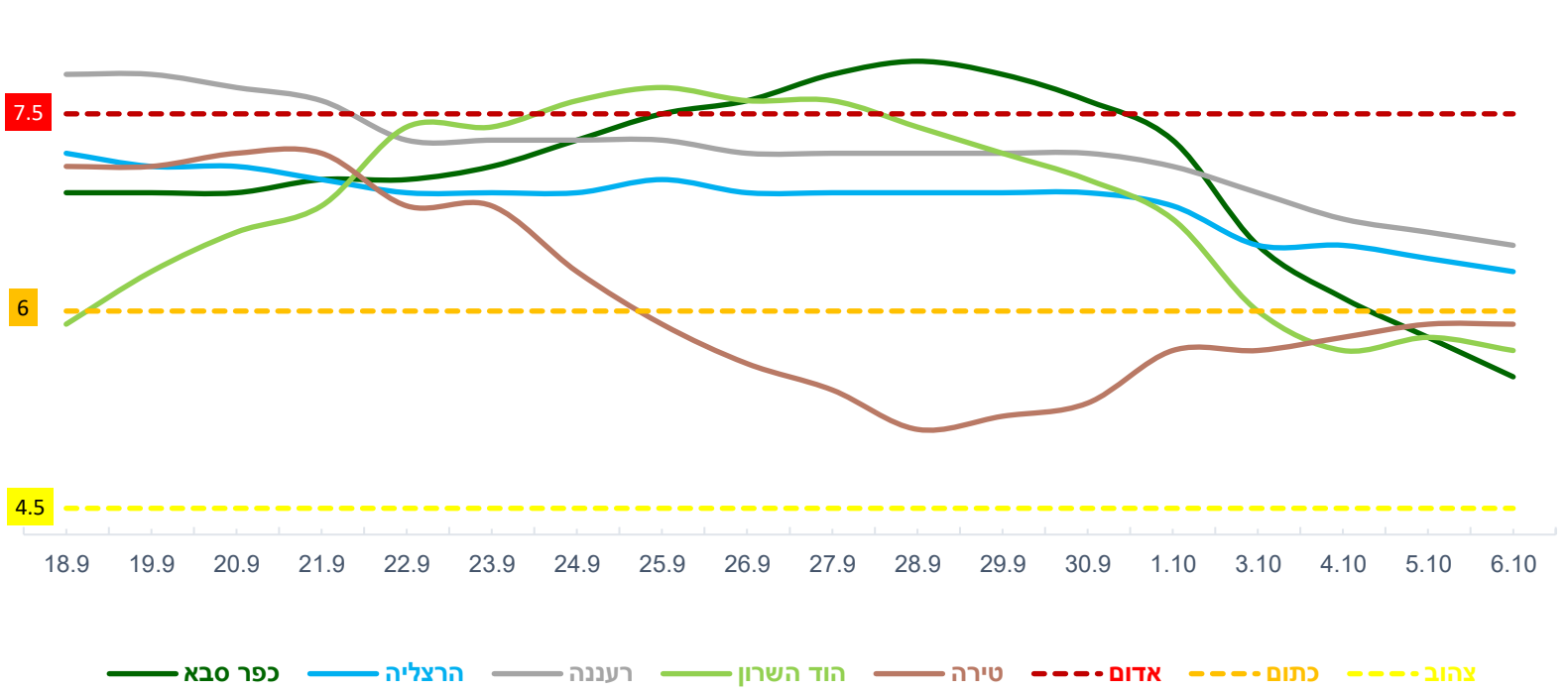
מספר החולים החדשים

ממוצע רשומי - חולים ל-10,000 איש (היום) 42.6	ממוצע ארצי - חולים ל-10,000 איש (היום) 35.3
---	--

נתוני פיקוד העורף, 8.10 12:00



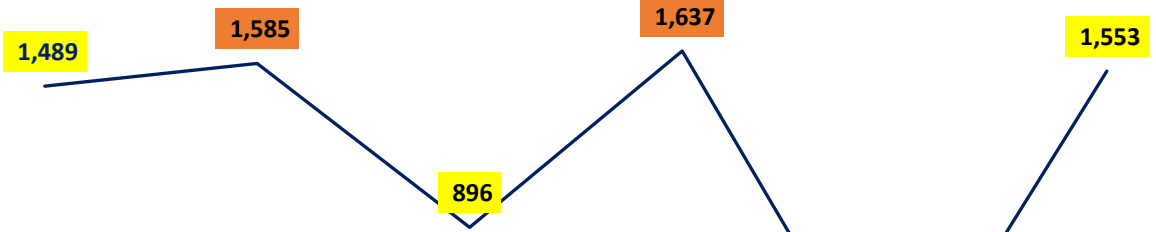
מגמות במודל הרמזור לרשויות



נתוני תחלואה – מגמות

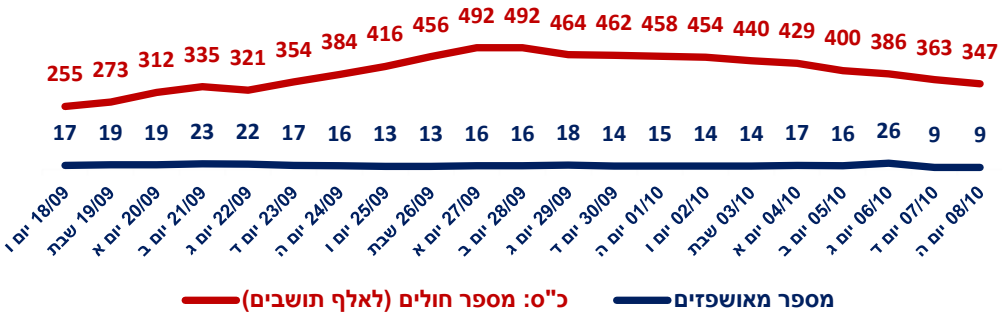
*לפי נתוני משרד הפנים: 08:00 08.10

מספר מאומתים

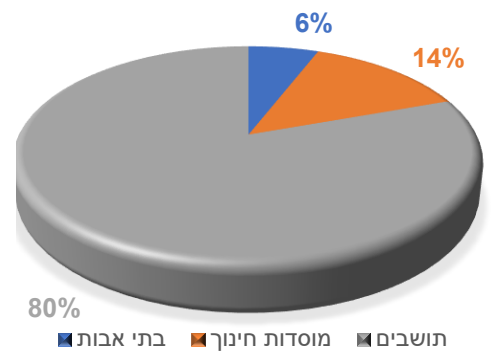


	כפר סבא	רעננה	הוד השרון	הרצליה	כוכב יאיר	טירה
מספר מאומתים	347	319	158	338	21	94
מספר מאומתים מצטבר	1,489	1,585	896	1,637	120	1,553

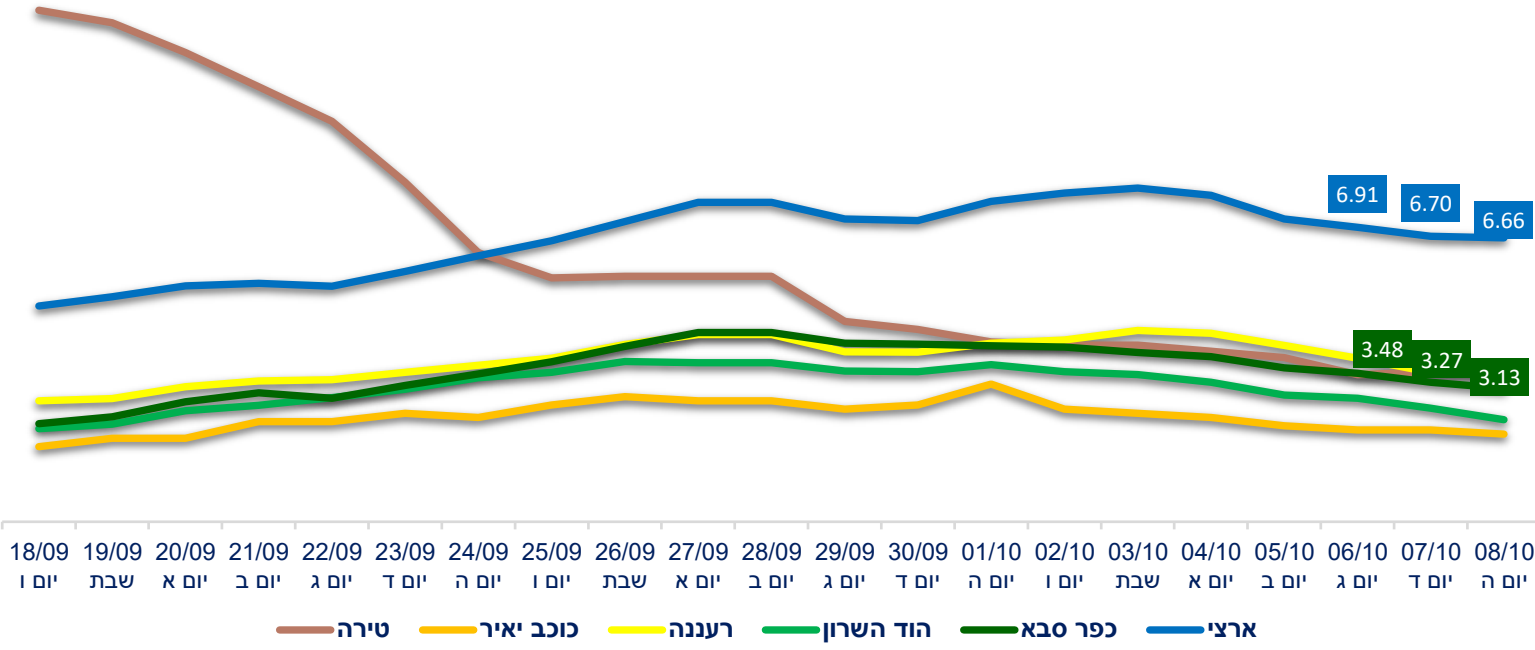
מספר חולים ומאושפזים בכפר סבא



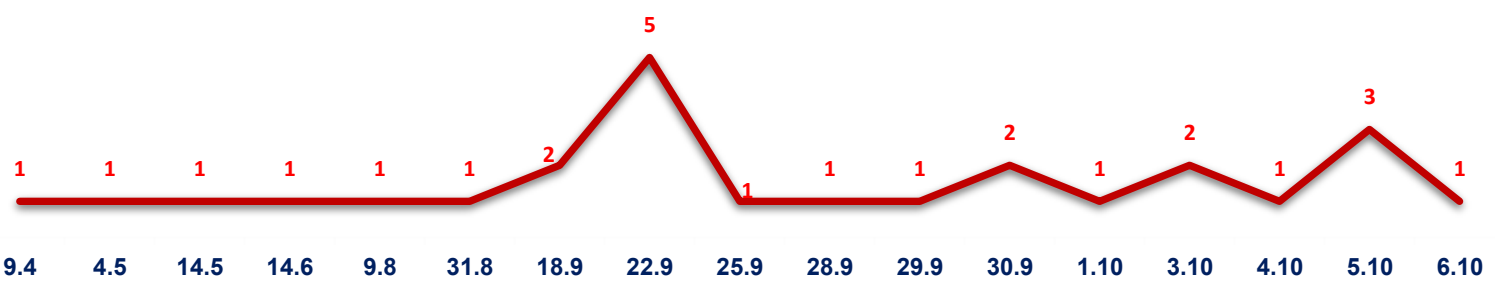
התפלגות תחלואה מצטברת בעיר



מספר חולים ל 1,000 תושבים: ערים שכנות ותמונה ארצית

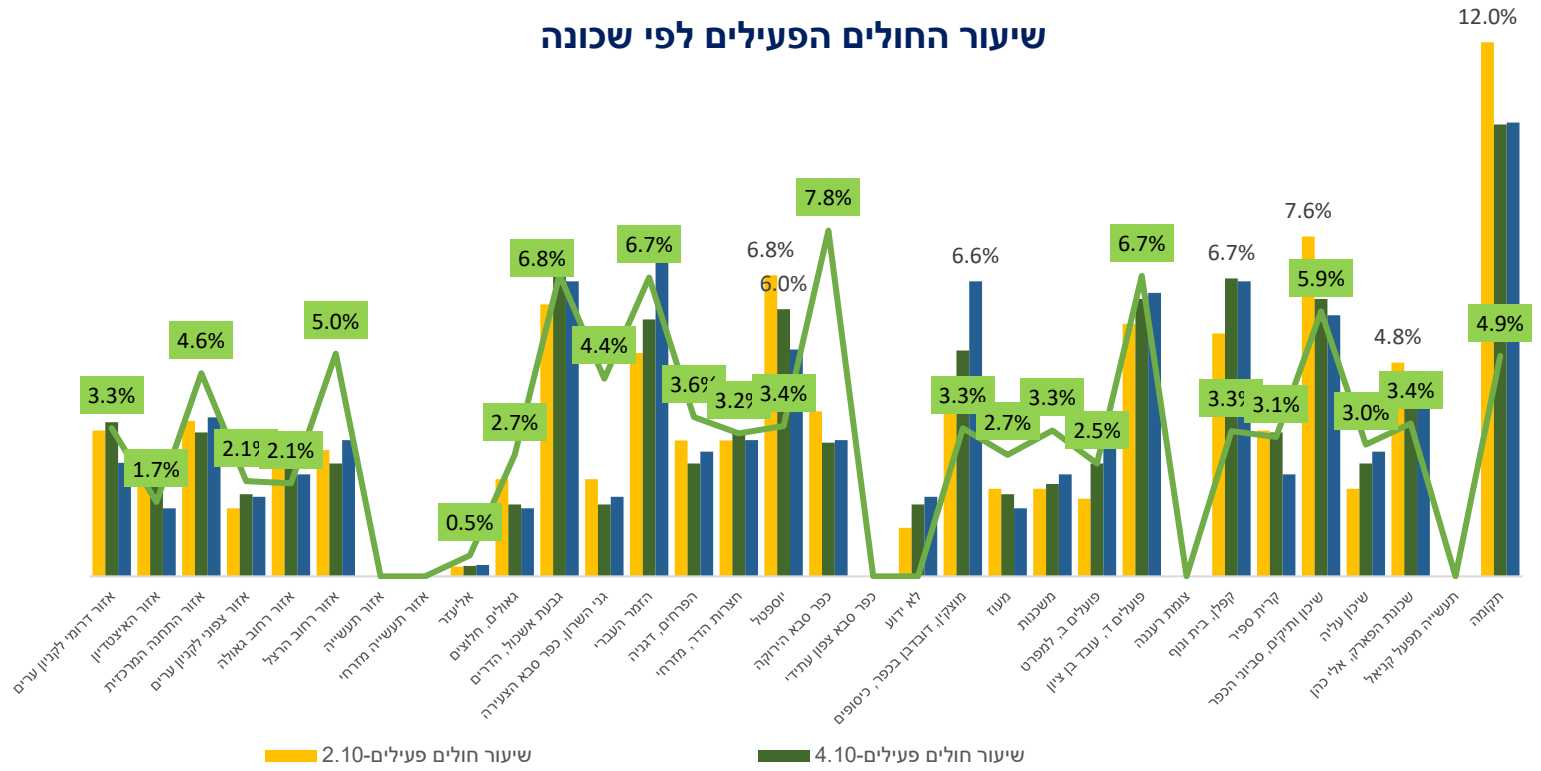


נפטרים בכפר סבא



פילוח לפי שכונות

שיעור החולים הפעילים לפי שכונה

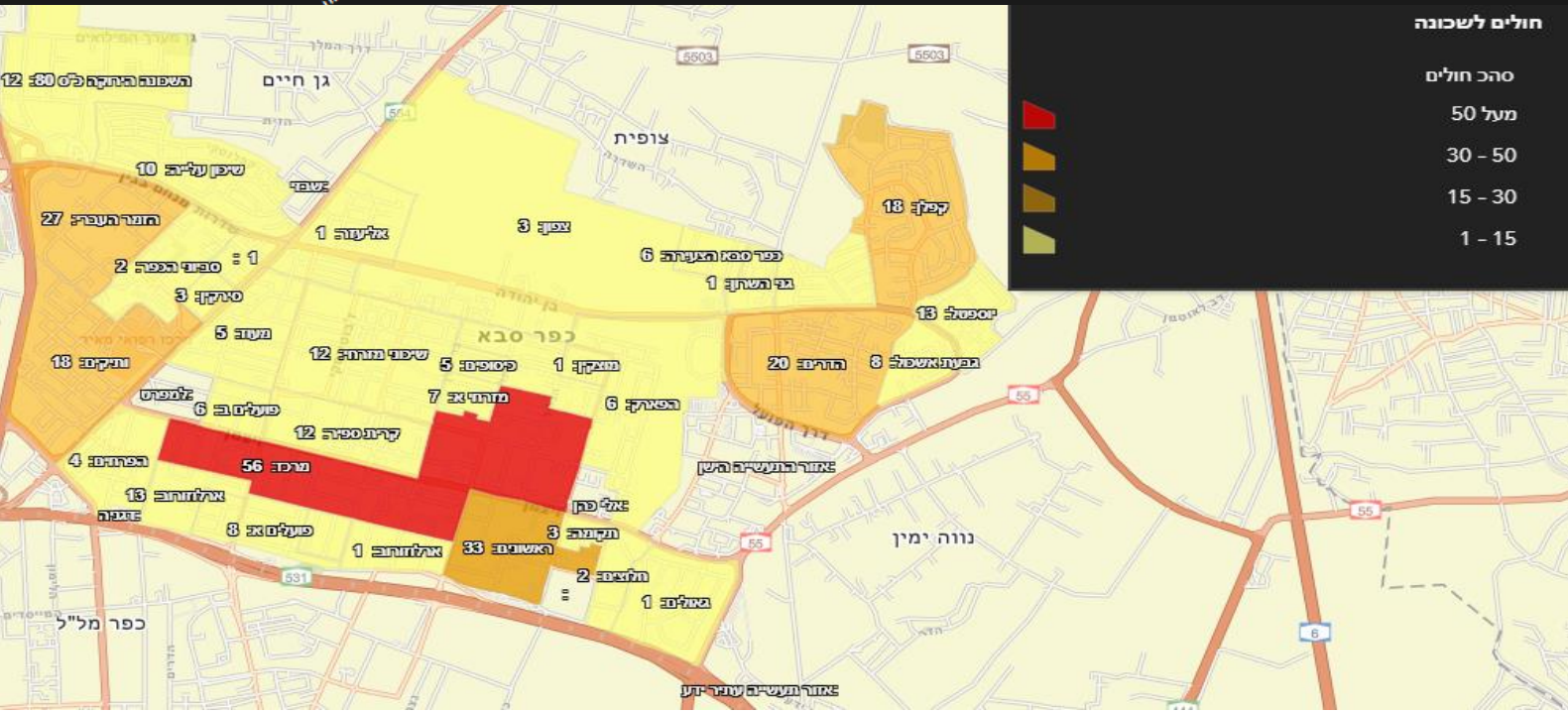
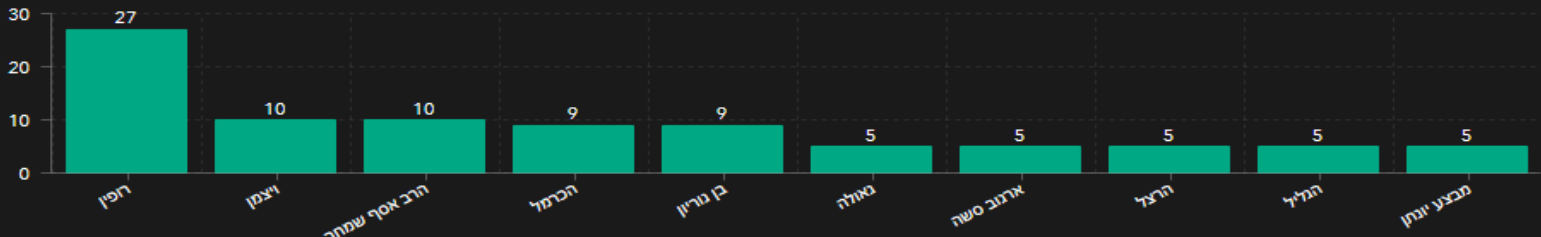


נתוני פיקוד העורף, 8.10 12:00

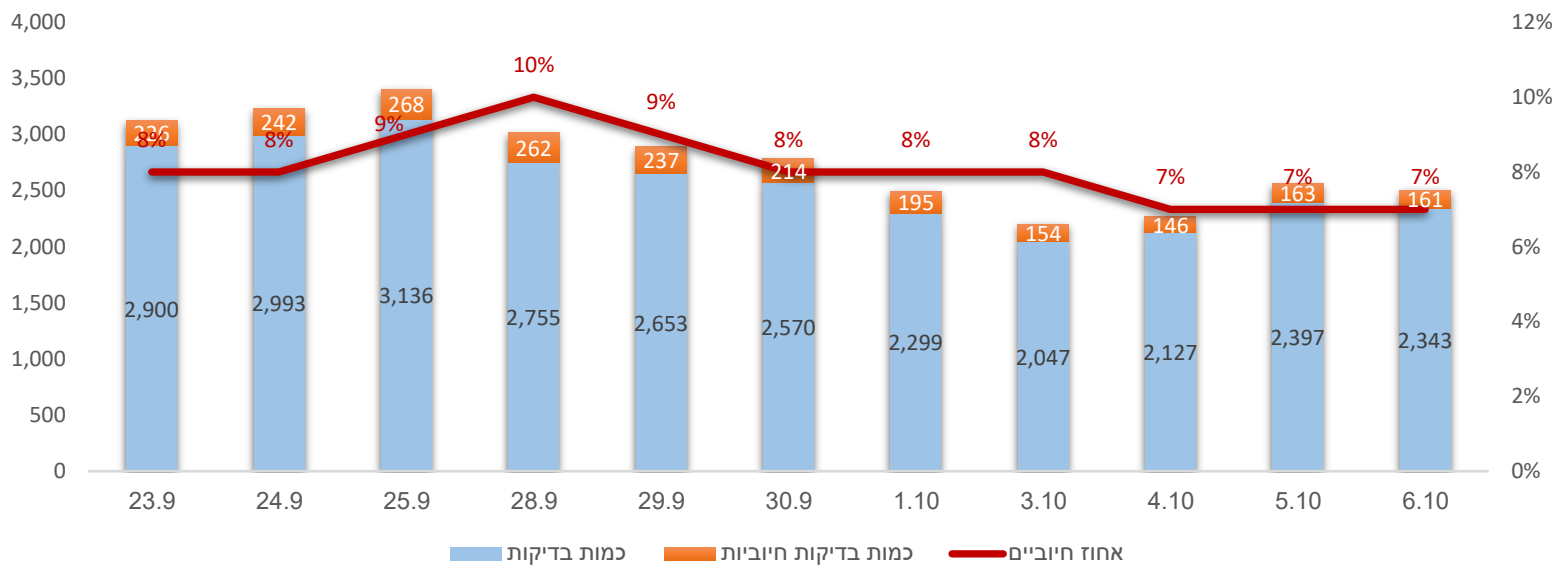
תחלואה בשכונות - עשרת השכונות עם מספר החולים הגדול ביותר



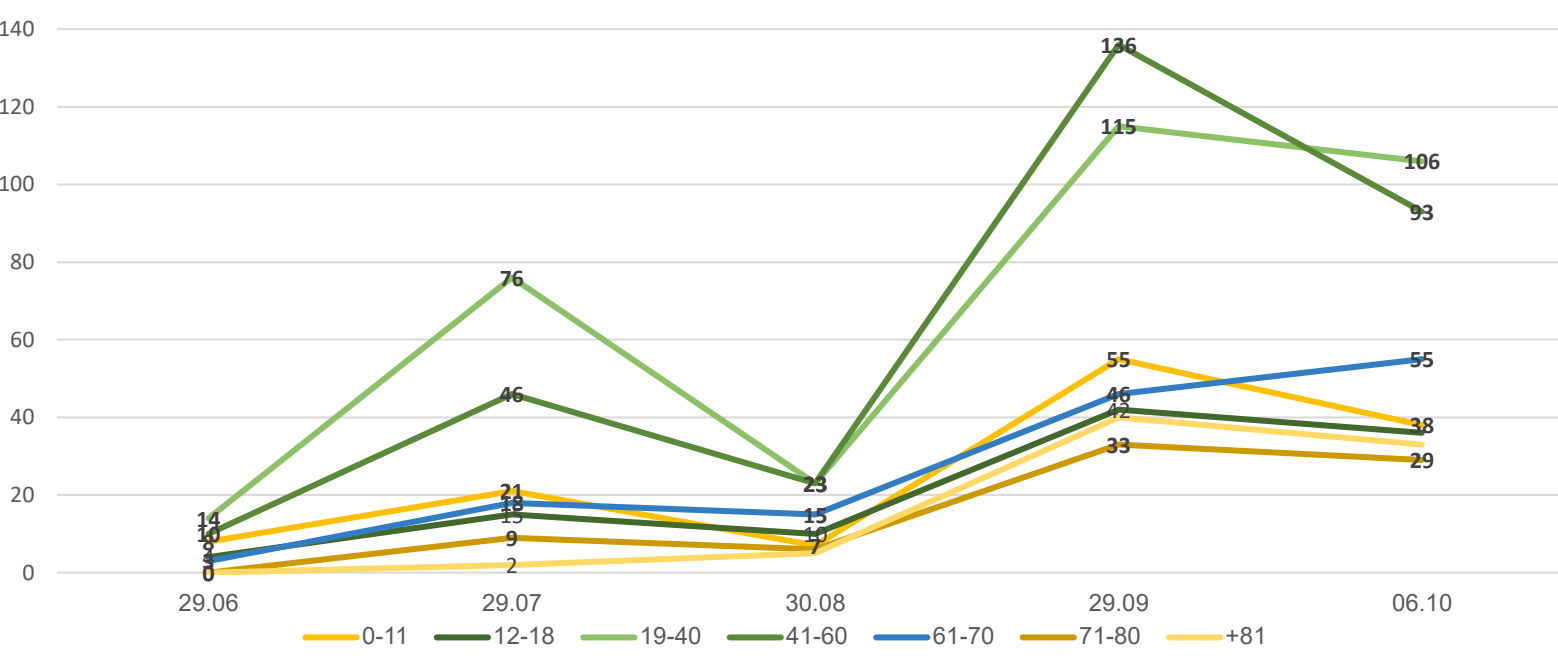
תחלואה ברחובות - עשרת הרחובות עם מספר החולים הגדול ביותר



מגמות - בדיקות חיוביות מסך הבדיקות היומית



חולים מאומתים בכפר סבא - התפלגות לפי גיל, לאורך זמן



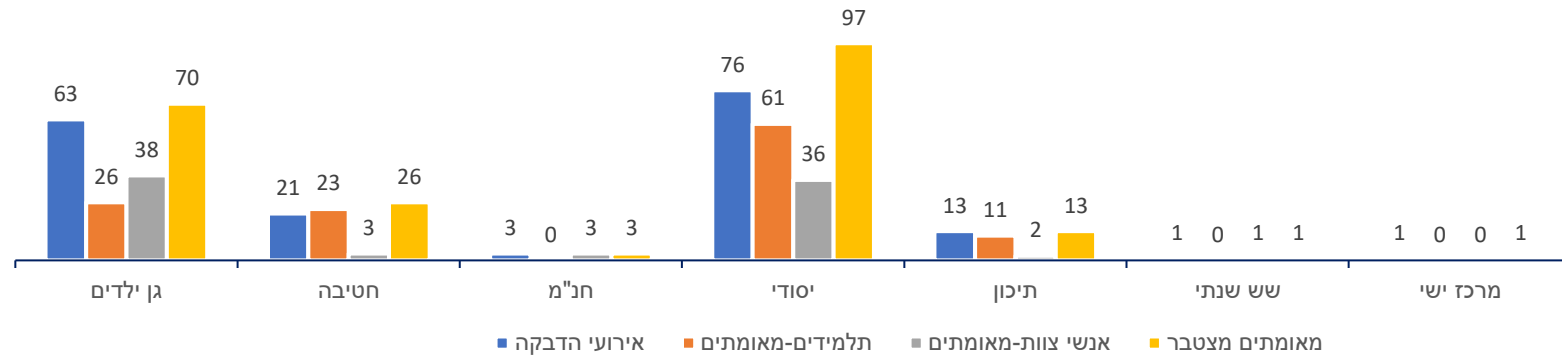
תחלואה בבתי אבות ודירות מוגנים בעיר

- נכון להיום, 48 דיירים ו- 20 אנשי צוות מאומתים, 19 מחלימים

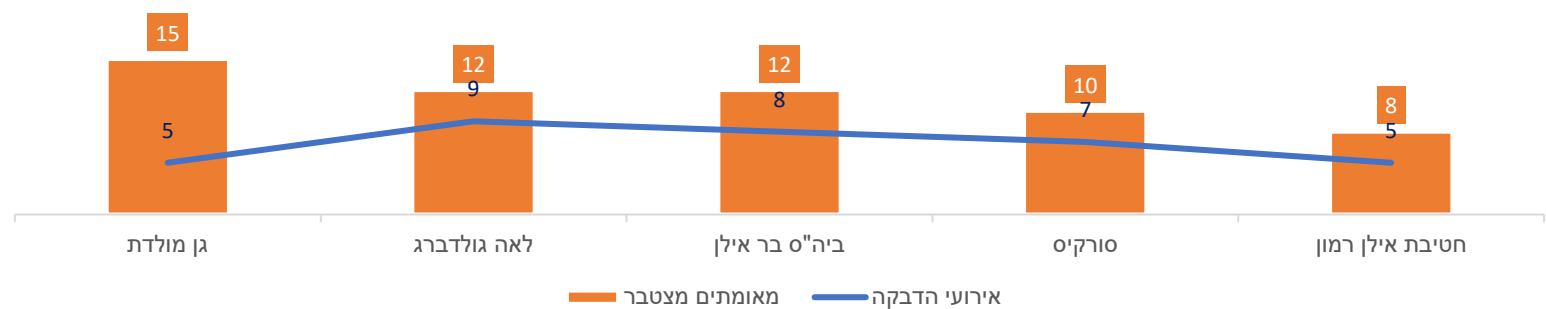
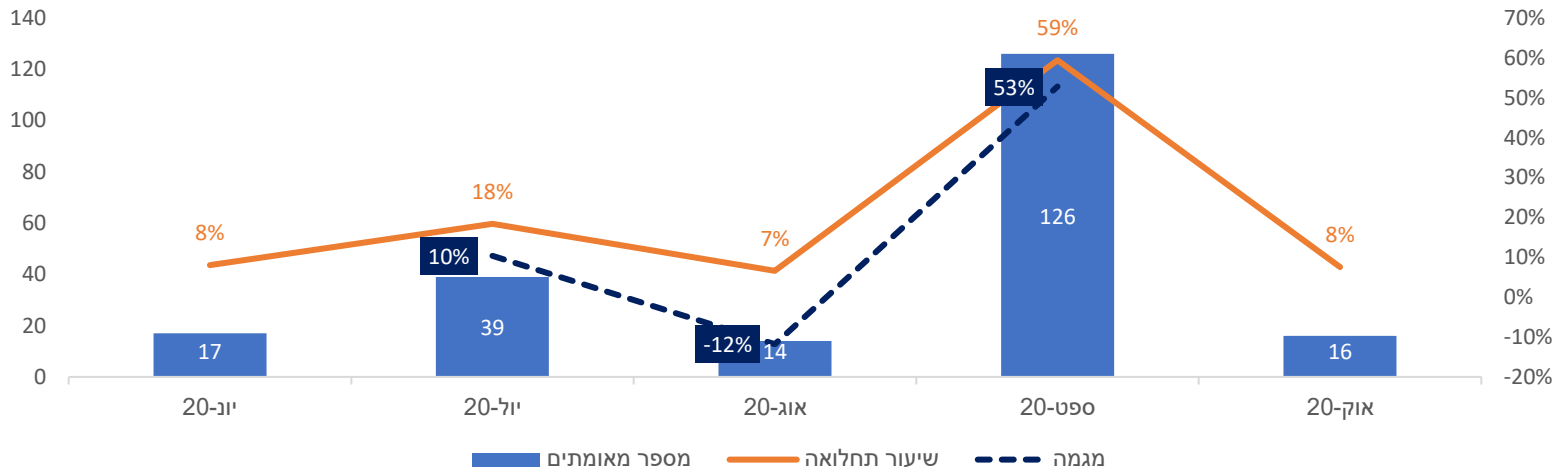
תחלואה במוסדות חינוך בעיר

- אירוע ההדבקה הראשון במוסד חינוכי התרחש ב-14.6, 59% ממקרי התחלואה במוסדות החינוך, התרחשו בחודש ספטמבר
- סה"כ 212 מאומתים (33% גני הילדים, 46% בתי ספר יסודיים, 19% על יסודי)
- המוסדות החינוכיים בהם רמת התחלואה גבוהה: גן מולדת (15), בר אילן (12), לאה גולדברג (12), סורקיס (10), חטיבת אילן רמון (8)

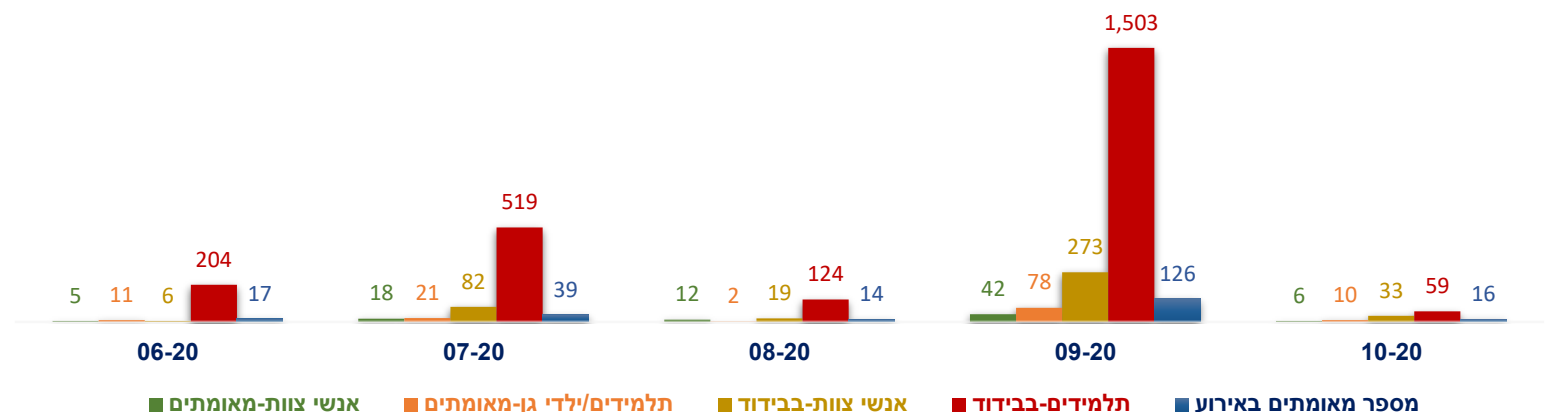
אירועי הדבקה לפי סוגי המוסדות - מגמות



שיעור התחלואה במוסדות חינוך



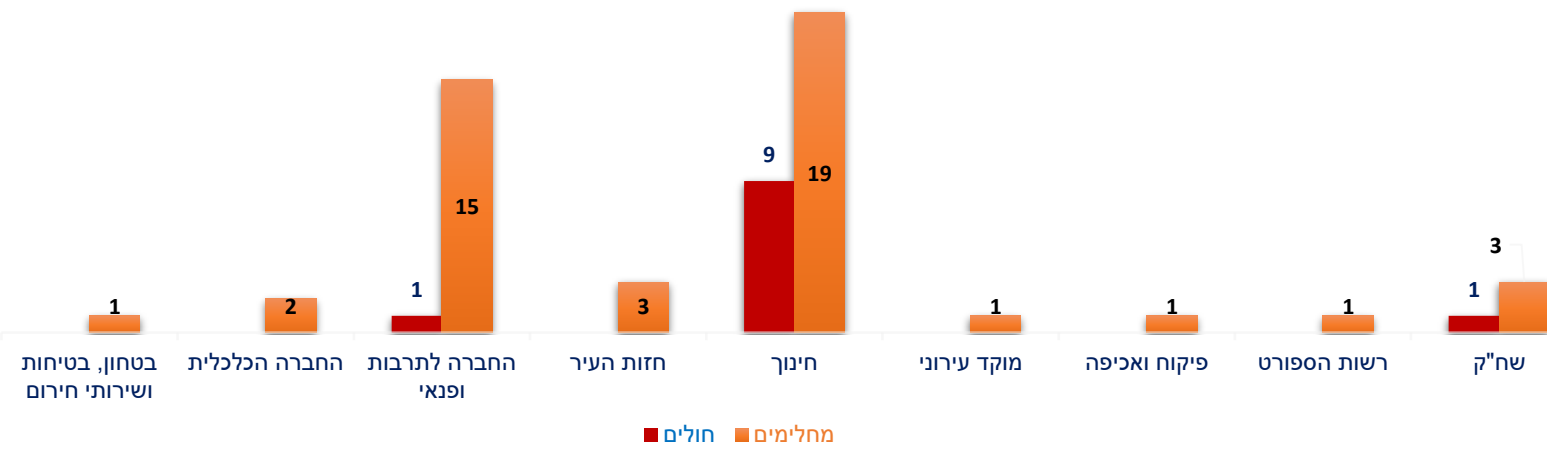
אנשי צוות ותלמידים מאומתים ובבידוד, לפי חודש



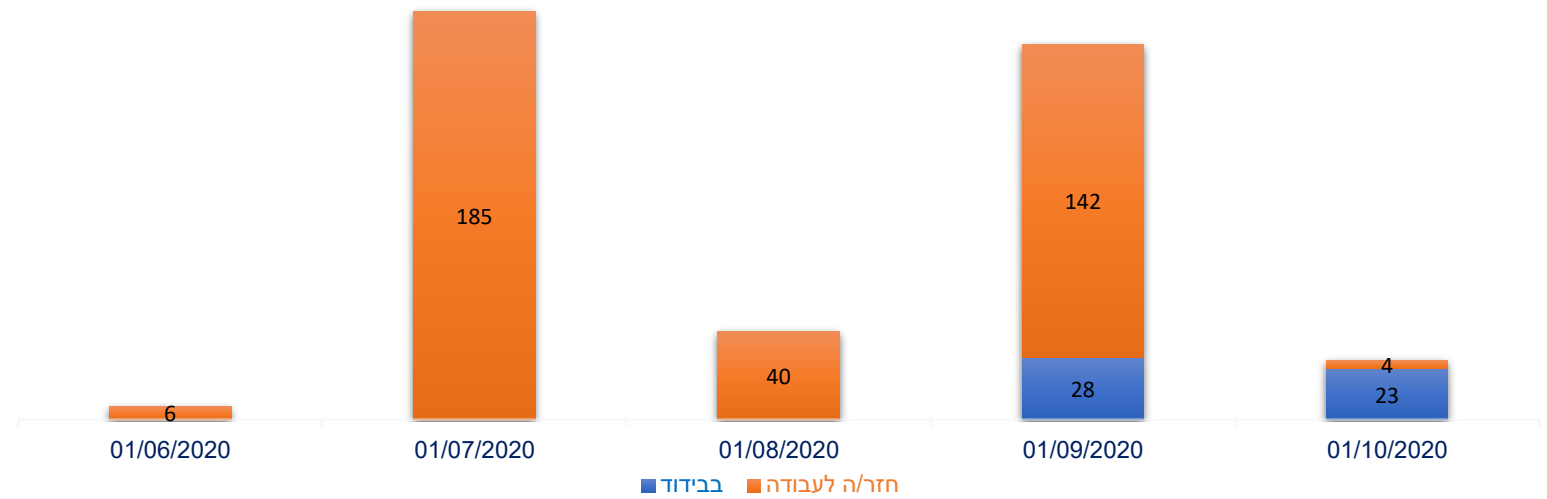
תחלואה בארגון

- 11 עובדים חולים מאומתים פעילים (סה"כ 57 עובדים חלו עד כה)
- 51 עובדים נמצאים בבידוד פעיל (377 עובדים בבידוד שהסתיים)

עובדים: חולים מאומתים ומחלימים (לפי אגף)



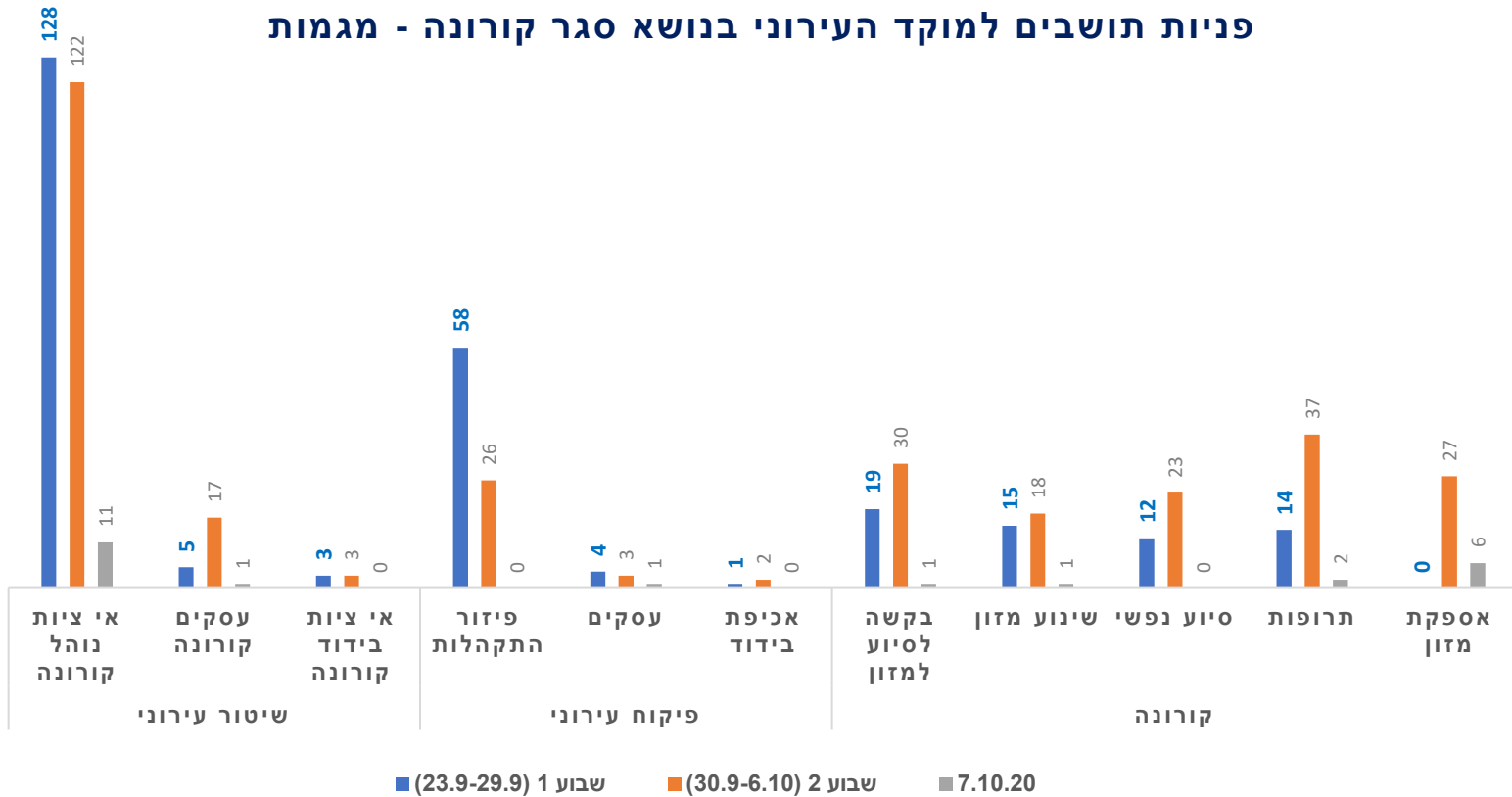
עובדים בבידוד



פניות למוקד השירות

- עיקר הפניות של תושבים בנושאי הקורונה והסגר, בנושא אי ציות לנהלי קורונה והתקהלויות.
- מתחילת הסגר - 117 פניות בנושאי מזון במצטבר, 53 פניות לסיוע בשינוע תרופות ו - 35 לסיוע נפשי.
- בשבוע הנוכחי, ניתן לראות מגמת עליה של 19% במספר הבקשות לסיוע בקבלת מזון, תרופות וסיוע נפשי, בהשוואה לשבוע הקודם.

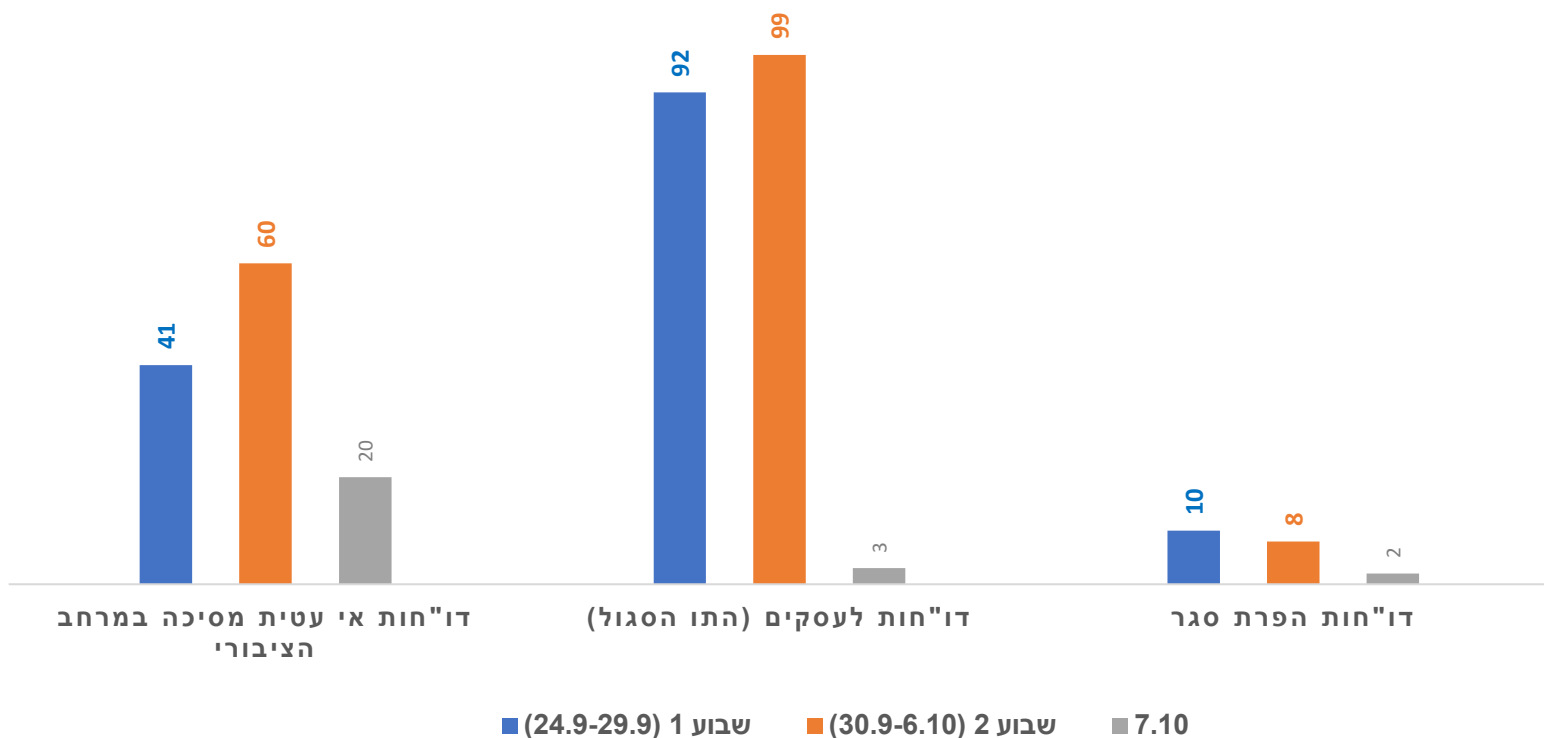
פניות תושבים למוקד העירוני בנושא סגר קורונה - מגמות



אכיפה עירונית בנושא הקורונה

- ישנה עלייה במספר דו"חות בגין אי עטית מסיכות (60 דו"חות של שיטור ופיקוח), דו"חות על הפעלת עסק בניגוד לתו הסגול (99), ודו"חות הפרת הסגר (8).

אכיפת קורונה - מגמות



	ניהול תא שליטה	<ul style="list-style-type: none"> ■ מתבצע תהליך מול קצינת אוכלוסייה/פיקוד העורף לאיסוף נתוני תחלואה בבתי אבות ודיר מוגן ■ תא שליטה פועל לניהול משימות עירוניות וניתוח נתוני תחלואה בעיר ■ מנהל מערך לאיסוף וניתוח נתונים ליצירת תמונה עירונית
	פעילות והנחיות פיקוד העורף	<ul style="list-style-type: none"> ■ 6 חיילים יבצעו פעולות הסברה אחר הצהריים בנקודות ברחבי העיר
בטחון	הנחיות לפעילות במרחב הציבורי ובמוסדות העירוניים	<ul style="list-style-type: none"> ■ פתיחת מתקני השעשועים והכשר בגינת הציבוריות החל מהשעה 12:00 בצהריים. ■ אין להתקהל בשטחים ציבוריים, חובה לעטות מסכה, לשמור על מרחק של 2 מטר ולהקפיד על הגיינה ■ התפילה או הארוחה בסוכה רק במסגרת המשפחה הגרעינית ■ אין לקיים ארוחות או תפילות משותפות עם מבקרים שאינם משפחה גרעינית ■ תפילה במרחבים פתוחים בלבד ועל פי הנחיות משרד הבריאות ■ אין לבלק בסוכות חברים / שכנים
	הפעלת קו חם רווחה	<ul style="list-style-type: none"> ■ לא היו פניות.
מוקדים טלפונים	שיחות יזומות לקטיעת שרשרת ההדבקה שיחות של עו"סיות עם תושבים אזרחים ותיקים	<ul style="list-style-type: none"> ■ נערכו 15 שיחות לחולים מאומתים ■ 37 שיחות. 12 שיחות לתמיכה נפשית וסיוע ■ 25 שיחות לסיוע נפשי לחברי המועדונים
	פעילות במועדוני גמלאים ולגמלאי העיר	<ul style="list-style-type: none"> ■ 25 שיחות לסיוע נפשי לחברי המועדונים. ■ 2 פעילויות זום של אומנות, תרבות והתעמלות שבהם השתתפו 140 חברים. ■ למאות חברים הועברו סרטוני אמנות וחינוך גופני של מורות מהמועדונים. ■ 20 שיחות
	שיחות של עו"סיות עם תושבים (לא כולל אזרחים ותיקים) סיוע לכלל התושבים	<ul style="list-style-type: none"> ■ 1 סלי מזון, 7 ארוחות מוכנות לקשיש.
	תיעוד פניות סיוע במערכת CRM	<ul style="list-style-type: none"> ■ נפתחו 8 פניות. נסגרו 13 פניות.
	הפעלת מתנדבים עירוני	<ul style="list-style-type: none"> ■ 30 מתנדבים: ■ 22 בסיירת הסברה עירונית, 3 בשינוע תרופות וקניות, 5 בפרויקט מתחשבים
חינוך	שמירת קשר עם תלמידי צוות מערכת החינוך	<ul style="list-style-type: none"> ■ בתיה"ס וגני הילדים אינם פועלים
	פעילויות קהילה	<p>7/10:</p> <ul style="list-style-type: none"> ■ מרכז הנער בירוקה: קרקס עד הבית- 15 משפחות שזכו לביקור של בני נוער עם בלוני צורות ומוסיקה ומארז מפנק. ■ גלריה 29: שיעור מוזיקלי בזום לנער; במה פתוחה- שידור בפייסבוק ■ מרכז נוער דתי: זומבה בזום ■ מרכז נוער עירוני: 1. שיחות אישיות לבני נוער. 2. פעילות מקוונת לקבוצת מנהיגות 3. משחק "הרכז במסיכה" - אינסטגרם
	מסגרות לילדי עובדים חיוניים משרד הבריאות- כפר סבא (גילאי 10-3)	<ul style="list-style-type: none"> ■ היערכות להרחבת השמרטפיות לילדי עובדי מערכת הבריאות החל מיום שני הקרוב, 12.10.2020. ■ קבוצות בגילאי יסודי בבית הספר ע"ש שי עגנון ו-4 קבוצות נוספות באשכול גנים הצמוד לביה"ס (ג אבטיח, גן פטל, גם אפרסק וגן עינב). שעות הפעילות הן 7:00 - 16:00. ■ ב"ס הירוק: הפעלת 10 כיתות, עבור ילדי הצוות הרפואי של ב"ח מאיר (ניהול משרד הבריאות) ■ גני ילדים - גיטרה, דולב, מנדולינה, תווים : עבור ילדי הצוות הרפואי של ב"ח מאיר (ניהול משרד הבריאות) ■ ב"ס יצחק שדה: עבור ילדי מורים וצוותי עובדים של החינוך המיוחד (ניהול ע"י החברה לתרבות ופנאי)
תרבות, פנאי וחינוך א-פורמאלי	תוכן העשרה ופנאי מקוון בתשלום	<ul style="list-style-type: none"> ■ קונסרבטוריון במתכנת ZOOM מלאה: ■ 1300 תלמידים לימודי מוסיקה ■ 50 תלמידי מחול ■ חוגי פנאי והעשרה במתכנת ZOOM : יעד של 150 תלמידים
	ספרייה	<ul style="list-style-type: none"> ■ "ספר עד הבית" – הפעלת משלוחי ספרים לתושבי העיר
	תרבות ואירועים	<ul style="list-style-type: none"> ■ אירועי "מחברים" לתושבי העיר- פעילות מקוונת: כ-50 פעילויות מקוונות ברמה שבועית 10-פעילויות מקוונות ביום ■ "הופנע"- אירועים במרחב העירוני
	חינוך א-פורמלי	<ul style="list-style-type: none"> ■ פעילות מקוונת לילדי החינוך הא-פורמלי- צהרונים ומעונות- כ- 5500 ילדים
	מעקב שוטף אחר עובדים	<ul style="list-style-type: none"> ■ ריכוז רשימות עובדים מעודכנות על פי המתווה שנחתם ■ עדכון העובדים באופן שוטף ורציף
	פעילות זירת קורונה	<ul style="list-style-type: none"> ■ נתוני קורונה עירוניים מתפרסמים באתר העירוני
דוברות והסברה	פעילות הסברה לתושבי העיר	<ul style="list-style-type: none"> ■ המשך הפצת קמפיין "מתגעגעים" ועדכון נתוני קורונה
לוגיסטיקה ומחשוב	חזות העיר+תפעול	<ul style="list-style-type: none"> ■ מתן סיוע פיניו אשפה מבתי תושבים בבידוד על פי בקשה מראש
	תשלומי ארנונה	<ul style="list-style-type: none"> ■ פורסמו תקנות חדשות לעסקים המעניקות הנחה לבעלי עסקים העומדים בקריטריונים שנקבעו בתקנות
	כספים	<ul style="list-style-type: none"> ■ לא התקבלה החלטה להפחתה
	שכריות ודמי שימוש לעירייה	<ul style="list-style-type: none"> ■ תועבר הצעה להחלטה להקלה בתשלומים (לועדת הכספים ולאחר מכן למליאת המועצה) לחודשים
	מענה לעסקים	<ul style="list-style-type: none"> ■ מענה טלפוני ובואצפ לעסקים ■ טיפול בקריאות מוקד של פניות הציבור ■ עמידה בתנאי תו סגול - בוצעה ביקורת במוסכים בעיר, והמשך ביקורת במאפיות והמרכולים (ביוחננף נמצאו ליקויים רבים נרשם דוח וטופל במידוי). ■ רשימת עסקים הפועלים בסגר - ריכוז רשימת בתי מרקחת, מרכולים, מוסכים, בתי אוכל במתכונת משלוחים.